



บันทึกข้อความ

ส่วนราชการ กองช่าง องค์การบริหารส่วนตำบลโคกแย้ โทร ๒๔
ที่ สบ ๗๑๒๐๓/๕๙๘ วันที่ ๒๕ พฤษภาคม ๒๕๖๖
เรื่อง รายงานผลการตรวจสอบคุณภาพน้ำประปาโดยเครื่องมือภาคสนามอย่างง่าย ปี ๒๕๖๖

เรียน นายองค์การบริหารส่วนตำบลโคกแย้

ตามที่ กองช่าง องค์การบริหารส่วนตำบลโคกแย้ ได้ดำเนินการตรวจสอบคุณภาพน้ำประปา โดยเครื่องมือภาคสนามอย่างง่าย ประจำปีงบประมาณ พ.ศ. ๒๕๖๖ เรียบร้อยแล้ว นั้น

บัดนี้ กองช่าง องค์การบริหารส่วนตำบลโคกแย้ ขอรายงานผลการตรวจสอบคุณภาพน้ำประปา โดยเครื่องมือภาคสนามอย่างง่าย ประจำปีงบประมาณ พ.ศ. ๒๕๖๖ มีรายการดังนี้

ลำดับที่	แหล่งน้ำ	หมู่ที่	ชื่อหมู่บ้าน	คลอรีนอิสระคงเหลือ	โคลิฟอร์มในน้ำ
				๐.๒ - ๑.๐ มิลลิกรัม/ลิตร	
๑	น้ำประปาบาดาล	๑๒	บ้านหนองพันอ้อม	-	ส้ม
๒	น้ำประปาบาดาล	๑๓	บ้านดอนแพง	-	ส้ม
๓	น้ำประปาบาดาล	๑๕	บ้านโคกเชือก	-	ส้ม
๔	น้ำประปาส่วนภูมิภาค	๖	อบต.โคกแย้	๐.๒	ส้ม

สรุปผลการตรวจสอบ

๑. คลอรีนอิสระคงเหลือในน้ำ (อ.๓๑)

- ๑.๑ น้ำประปาบาดาล หมู่ที่ ๑๒ บ้านหนองพันอ้อม ไม่พบว่ามีคลอรีนอิสระคงเหลือในน้ำ
- ๑.๒ น้ำประปาบาดาล หมู่ที่ ๑๓ บ้านดอนแพง ไม่พบว่ามีคลอรีนอิสระคงเหลือในน้ำ
- ๑.๓ น้ำประปาบาดาล หมู่ที่ ๑๕ บ้านโคกเชือก ไม่พบว่ามีคลอรีนอิสระคงเหลือในน้ำ
- ๑.๔ น้ำประปาส่วนภูมิภาค อบต.โคกแย้ พบว่ามีคลอรีนอิสระคงเหลือ ๐.๒ มิลลิกรัม

๒. โคลิฟอร์มในน้ำและน้ำแข็ง (อ.๑๑)

- ๒.๑ น้ำประปาบาดาล หมู่ที่ ๑๒ บ้านหนองพันอ้อม พบว่าน้ำเปลี่ยนเป็นสีส้ม ไม่ควรใช้บริโภค
- ๒.๒ น้ำประปาบาดาล หมู่ที่ ๑๓ บ้านดอนแพง พบว่าน้ำเปลี่ยนเป็นสีส้ม ไม่ควรใช้บริโภค
- ๒.๓ น้ำประปาบาดาล หมู่ที่ ๑๕ บ้านโคกเชือก พบว่าน้ำเปลี่ยนเป็นสีส้ม ไม่ควรใช้บริโภค
- ๒.๔ น้ำประปาส่วนภูมิภาค อบต.โคกแย้ พบว่าน้ำเปลี่ยนเป็นสีส้ม ไม่ควรใช้บริโภค

จึงเรียนมาเพื่อโปรดทราบ

(นายสุทธิพงษ์ ไพบูลย์)

รองปลัดองค์การบริหารส่วนตำบล ปฏิบัติราชการแทน
ปลัดองค์การบริหารส่วนตำบลโคกแย้

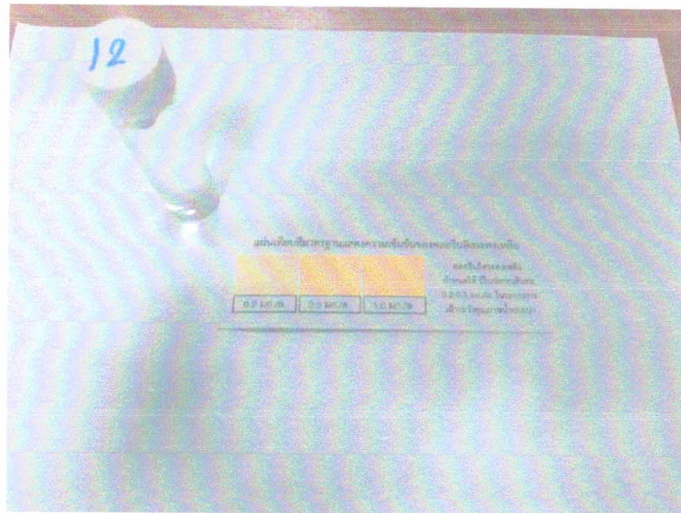
(นายกุลชณูพงศ์ พันชมภู)
ผู้อำนวยการกองช่าง

(นางสาวเปรมยุดา บุญจันทร์แดง)
นายกองค์การบริหารส่วนตำบลโคกแย้

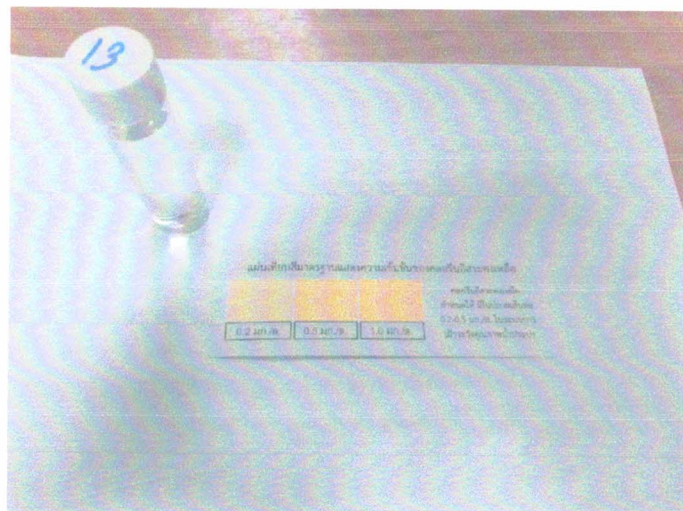
ผลการตรวจสอบคุณภาพน้ำประปา โดยเครื่องมือภาคสนามอย่างง่าย

การตรวจสอบคลอรีนอิสระคงเหลือในน้ำ (อ.31)

น้ำประปาบาดาล หมู่ที่ 12



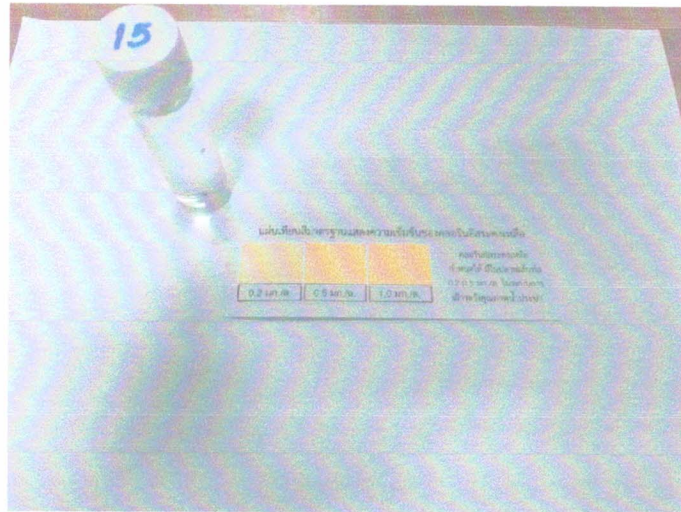
น้ำประปาบาดาล หมู่ที่ 13



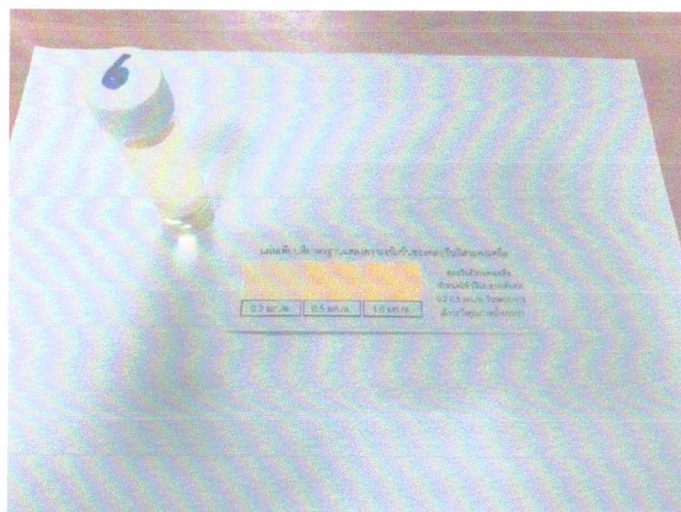
ผลการตรวจสอบคุณภาพน้ำประปา โดยเครื่องมือภาคสนามอย่างง่าย

การตรวจสอบคลอรีนอิสระคงเหลือในน้ำ (อ.31)

น้ำประปาบาดาล หมู่ที่ 15



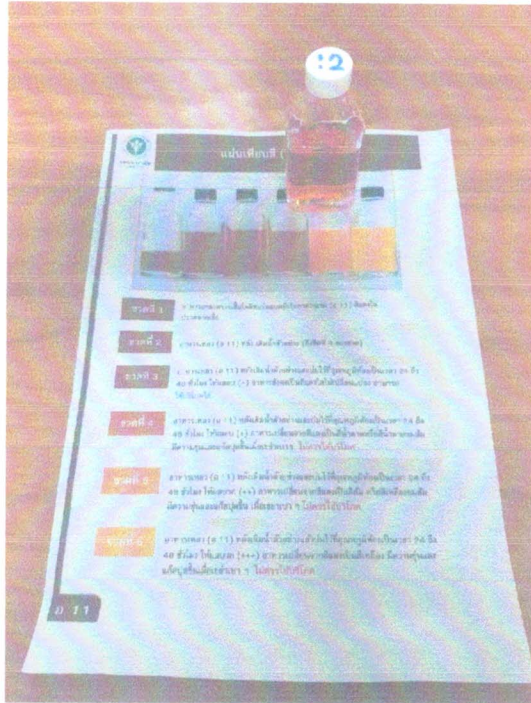
น้ำประปาส่วนภูมิภาค (อบต.หมู่ที่ 6)



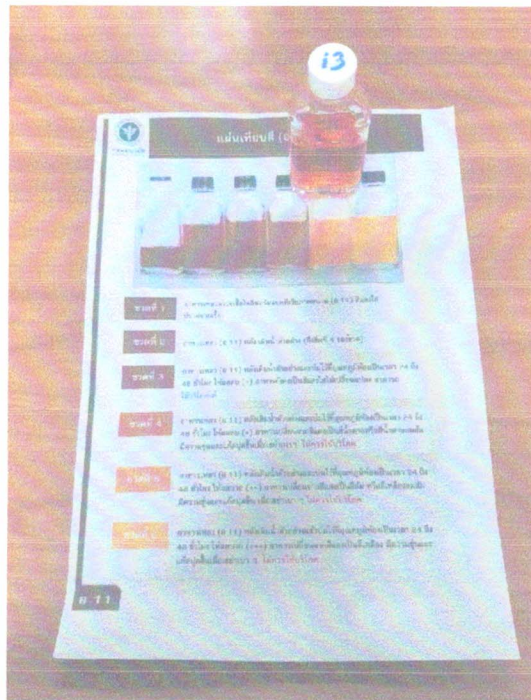
ผลการตรวจสอบคุณภาพน้ำประปา โดยเครื่องมือภาคสนามอย่างง่าย

การตรวจสอบโคลิฟอร์มในน้ำและน้ำแข็ง (อ.11)

น้ำประปาดาล หมู่ที่ 12



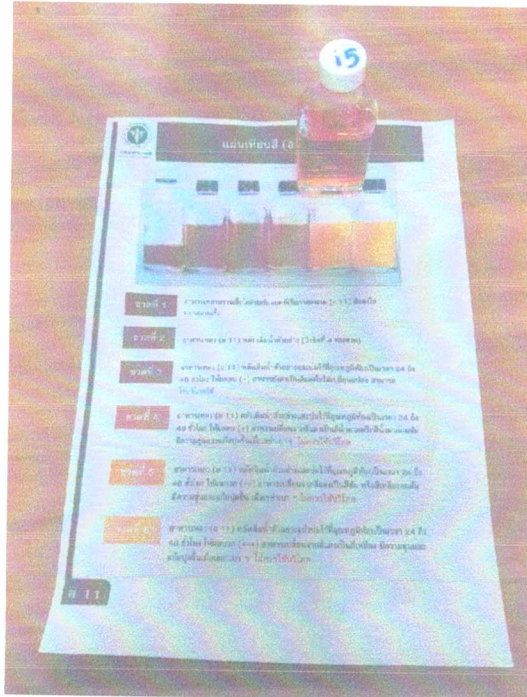
น้ำประปาดาล หมู่ที่ 13



ผลการตรวจสอบคุณภาพน้ำประปา โดยเครื่องมือภาคสนามอย่างง่าย

การตรวจสอบโคลิฟอร์มในน้ำและน้ำแข็ง (อ.11)

น้ำประปาบาดาล หมู่ที่ 15



น้ำประปาส่วนภูมิภาค (อบต.หมู่ที่ 6)

